

KIブロー

イオナイザー式除電器

KIブローは電圧印加式ホースジョイントタイプの除電器です。
ホッパー直前に簡易に取り付けをすることができます。



KIブロー操作盤



KIブロー本体

安定稼働

捕集器壁面への樹脂や粉の付着の抑制

下限センサーの誤検知による輸送トラブルを解消します。

不良率削減

分散度のバラツキを抑制

色ムラなどの不良を削減することができます。

特長

● 簡単接続

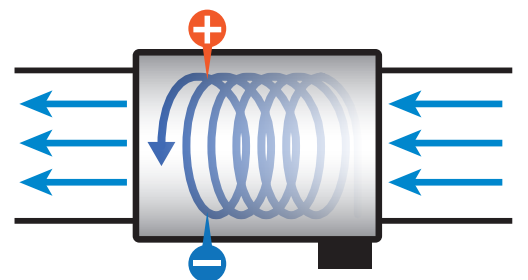
接続はホースにジョイントするだけ！
(ユーティリティー接続：100V, ドライエアー)

● 輸送中での除電で効果 up

物体に接していない空中で除電をすることで除電効率が向上します。

● 気流により針の劣化を抑制

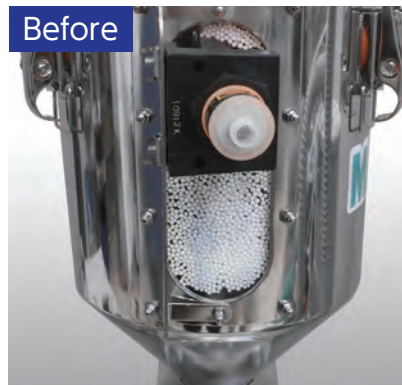
管内にスパイラル状の気流を発生させることで樹脂と電極針の衝突を抑制します。



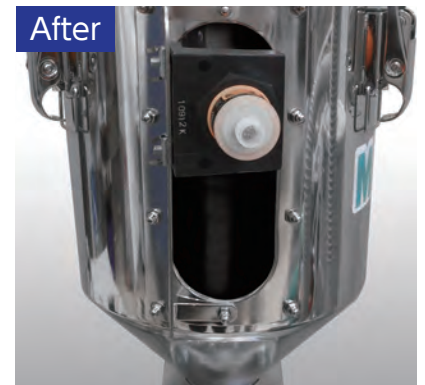
KIブロー内部

◆ 設置事例 1

3～5回/日にセンサー異常が発生していたが、KIブロー設置後はセンサー異常0に。



ホッパー壁面に付着有り



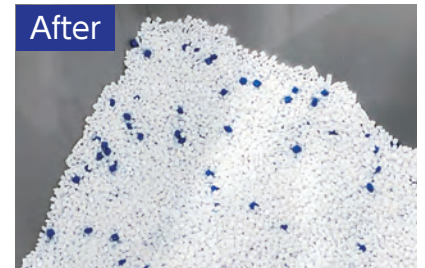
ホッパー壁面に付着無し

◆ 設置事例 2

分散度のバラツキを抑制し不良率削減。またMB材の混合比も見直しができ材料費も削減。



壁面に MB 材が集まっている



MB 材の偏りがなくなっている

◆ 簡単接続

配管に接続し、2箇所のボルトで固定のみ（ホース接続用ジョイント手配可能）



◆ 樹脂ごとの除電（帯電位比較）

輸送距離 5.5m 口径 32mm でテスト

輸送材料名	輸送量 g / 1 回	風袋内帯電位 帯電位 (KV)	空気輸送時帯電位 (KV)	
			使用前	使用后
ペレット材				
ABS-N	1600	-5.0	31.0	1.8
AS	1600	-1.1	-5.3	-0.5
PPF-20	1600	-20.5	-21.0	-1.5
PP-N	1600	-8.0	30.0	-0.4
PS-HI1000	1300	-4.0	31.0	-0.1
PP(MBB)	1300	-11.0	-31.0	-0.2
PP-F40	1400	-31.0	-30.0	-3.5
PC	1200	4.2	41.0	-0.3

口径、湿度、温度、粒径、材料メーカー等の違いにより、多少の誤差が生じます。

※±3kV程度からホッパー張り付きが発生

◆ 機種情報

φ25、38、50、65(mm) 対応の製品ラインナップがございます。

また、OOA などのラインナップにない配管に対してもテーパ付きのレジューサーにて対応しております。

※改良等の為に、機器の変更など発生する場合があります。

製造元：株式会社イーエステクノ



株式会社 松井製作所

お問い合わせは
こちらから



[お問い合わせフォーム]

<https://matsui.net>

● 本社 〒540-0001 大阪市中央区城見 1-4-70 OBP プラザビル 17F tel: 06-0942-9555(代) fax: 06-6942-9559
● 東京本社・事業所 〒141-0032 東京都品川区大崎 1-6-4 新大崎勤業ビル 9F tel: 03-5436-3521(代) fax: 03-3495-5331