



## 概要

高精度で応答性に優れ、更にコンパクトで多機能に進化したマツイのカナオン

## Summary

Compact, accurate and reliability. Further evolved Matsui's KANAON.

## ニーズに合わせて選べる2モデル!

Two models that can be selected to suit your needs

MC5  
G3

## 高付加価値モデル

High value added model

- 週間タイマー標準装備
- 22種類の多機能オプションに対応
- Weekly timer provided as standard
- Supports 22 types of multifunctional options

MC5  
G1コストパフォーマンス  
追及モデル

Cost performance pursuit model

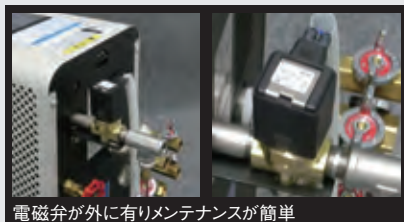
- 新たに7つの標準機能追加
- 13種類の標準的オプションに対応
- 7 new standard functions added
- Supports 13 types of standard options

## メンテナンス性抜群

Maintenance preeminent

## 電磁弁のメンテナンスが簡単

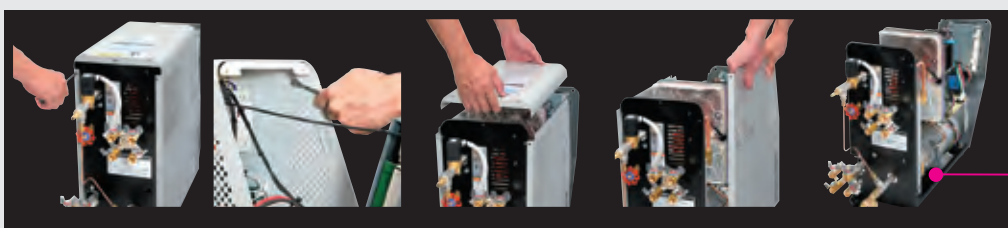
Maintenance of the solenoid valve is simple



電磁弁が外に有リメンテナンスが簡単

Easy maintenance of the solenoid valve as it is installed outside the housing.

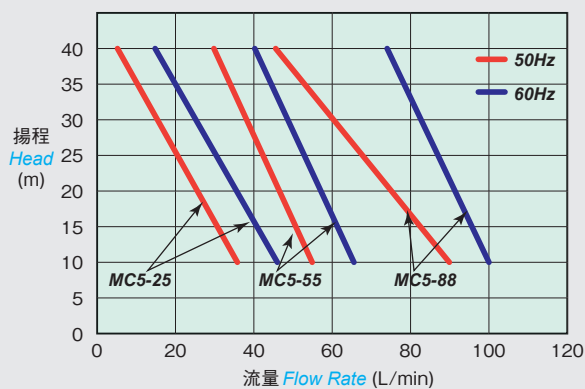
## 外装板の脱着が簡単 Easy dismantling of the housing



メカシール受けパン  
(液漏れ対策のパン付)  
Catch pan for mechanical seal  
(with a pan for anti-dripping measures)

世界No1機種の中でもハイレベルを求めるユーザーをターゲットに、ディスコネクトスイッチを標準搭載して安全性にも考慮しました。  
To target the users who want a high-level in the world No1 models, a disconnect switch is equipped as a standard feature for safety.

## ポンプ性能曲線 Pump Performance Curve



## 標準仕様 Standard Specifications

装置型式 Model	単位 Unit	MC5-G3/G1-L95			MC5-G3/G1-H120					
		MC5-G3-25L95	MC5-G3-55L95	MC5-G3-88L95	MC5-G3-25H120	MC5-G3-55H120	MC5-G3-88H120			
電源 Power Supply	電圧 Voltage	V AC200/200-220V 50/60Hz 3φ 3 Phase								
	皮相電力 Apparent Power	kVA	5.5	8.0	11.8	5.5	8.0	11.8		
	ブレーカ Breaker Capacity	A	20	30	40	20	30	40		
給水 Water Supply	流量 Flow Rate	L/min	5.0L/min(0.1MPa)~7.0L/min(0.1MPa)~9.0L/min(0.3MPa)~9.0L/min(0.2MPa)~10.0/min(0.2MPa)~12.0L/min(0.2MPa)~							
	圧力 Pressure	MPa	9.0L/min(0.3MPa) 11.0L/min(0.3MPa) 14.0L/min(0.3MPa) 11.0L/min(0.3MPa) 12.0L/min(0.3MPa) 15.0L/min(0.3MPa)							
媒体 Medium		清水(軟水) Clean Water (Soft Water)								
使用温度範囲 Operating Temperature Range	°C	給水温度 Water Supply Temperature +10~95 *1			給水温度 Water Supply Temperature +10~120 *2					
ヒータ Heater	容量 Capacity	kW	4	6	9	4	6	9		
	制御回路 Heater control Circuit		SSR(無接点リレー) (Non-contact relay)							
	ボックス体積 Box Volume	L	1.5	2.0	2.6	1.5	2.0	2.6		
ポンプ Pump	形式 Type		カスケードポンプ Cascade Pump (メカニカルシール) Mechanical Seal Type							
	吐出量と揚程 Flow Rate & Head		ポンプ性能曲線参照 Refer to the Pump Performance Curve							
	最大流量 Maximum Flow Rate	50Hz	L/min	35	55	90	35	55	90	
		60Hz	L/min	45	65	100	45	65	100	
出力 Output	50/60Hz	kW	0.3	0.6	1.0	0.3	0.6	1.0		
		媒体温度と冷却水入口温度差 Medium temperature and the cooling water inlet temperature difference	10°C	kW	2.4/3.3	2.9/4.1	3.6/4.9	2.4/3.3	2.9/4.1	3.6/4.9
		30°C	kW	7.2/9.8	8.6/12.4	10.7/14.7	7.2/9.8	8.6/12.4	10.7/14.7	
60°C	kW	14.5/19.6	17.2/24.7	21.4/29.5	14.5/19.6	17.2/24.7	21.4/29.5			
冷却方式 Cooling Method		直接冷却 Direct Cooling								
水位検知器 Water Level Detector *3		電極センサ Electrode Sensor								
温度センサ Temperature sensor		K								
製品質量 Product Weight	kg	40	50	60	40	50	60			

\*1 媒体温度85°C~95°Cでご使用の場合、排水圧力は0.03~0.1MPaが必要です。

The drain pressure between 0.03~0.1MPa is necessary when you use this product at the medium temperature range between 85~95°C.

\*2 媒体温度100°C~120°Cでご使用の場合、給水圧力は0.2~0.3MPaが必要です。

The drain pressure between 0.2~0.3MPa is necessary when you use this product at the medium temperature range between 100~120°C.

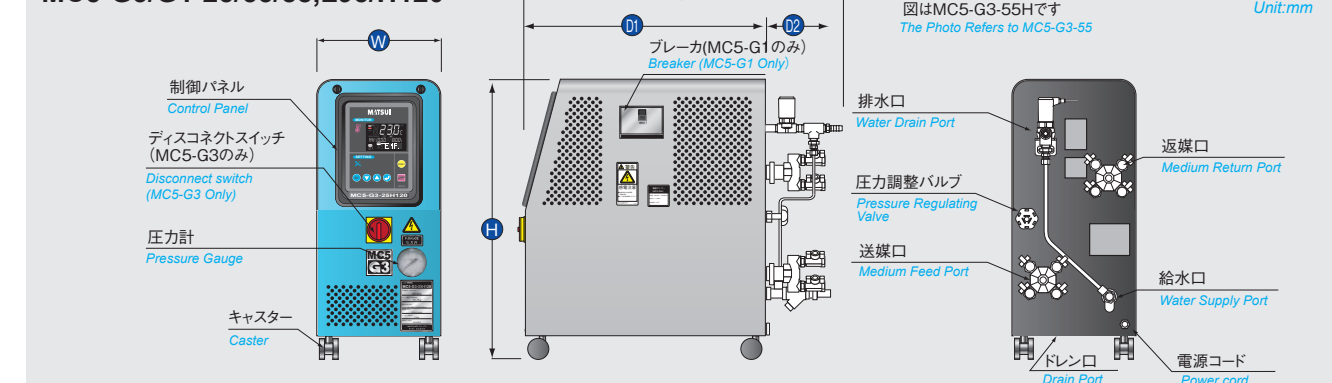
## 給水圧力のめやす Standard for Water Supply Pressure

設定温度 Preset temperature	°C	100以下	110	120
給水圧力 Water supply pressure	MPa	0.1~0.2	0.2~0.3	

## 外形寸法 Outer Dimension

装置型式 Model	MC5-G3/G1-25L95/H120	MC5-G3/G1-55L95/H120	MC5-G3/G1-88L95/H120
給水口 Water Supply Port	φ10.5-3/8B ホースニップル+ストレーナ Hose nipple + strainer		
排水口 Water Drain Port	φ10.5-3/8B ホースニップル Hose nipple		
送煤口 Medium Feed Port	3/8B×2 ボールバルブ Ball valve	3/8B×4 ボールバルブ Ball valve	3/8B×6 ボールバルブ Ball valve
返煤口 Medium Return Port	3/8B×2 ボールバルブ Ball valve	3/8B×4 ボールバルブ Ball valve	3/8B×6 ボールバルブ Ball valve
ドレン口 Drain Port	1/4B Purge		

## MC5-G3/G1-25/55/88,L95/H120



装置型式 Model	単位 Unit	MC5-G3			MC5-G1			
		-25L95 (H120)	-55L95 (H120)	-88L95 (H120)	-25L95 (H120)	-55L95 (H120)	-88L95 (H120)	
外形寸法 Outer Dimension	W	mm	232	232	232	232	232	
	D	mm	681*(691*)	730*(736*)	790*(796*)	648(658)	697(703)	757(768)
	D1	mm	483*	533*	593*	450	500	560
	D2	mm	198(208)	197(203)	197(203)	198(208)	197(203)	197(208)
	H	mm	524	564	674	524	564	674

\* 数値にはディスコネクトスイッチ高さ(33mm)が含まれます。

\* The dimension value includes disconnect switch height (33mm).