

使用温度
Operating temp.

~160℃(200℃)

(高温タイプ) (High Temp. Type)



PO-120-J

概要

POはバッチ式の10~30の容器(バット)付きの箱型乾燥機です。樹脂成型品のアニールにも適しています。

特長

1.信頼性

水平方向に熱風が循環する合理的な設計とPID制御で設定温度を保ちます。

2.安全性

- シャントコイル付ブレーカを標準装備した事で、異常時の電源遮断。
- 過温防止器(液膨張式)を標準装備した事で、希望温度による安全遮断。
- ヒータ開閉器接点溶着検知器を標準装備した事で、ヒータ開閉器の異常を検知し、電源遮断。

3.操作性

温度調節器を希望温度にセットするだけでOKです。
タイマの併用により始動時間を任意に設定できます。

Summary

PO is a tray dryer of 10 to 30 batch-type containers(vat). It can also be used for annealing of resin molding.

Features

1. Reliability

Maintains the set temperature by circulating hot air, and PID controls.

2. Safety

- A built-in shunt-coil breaker shuts down the unit in the event of a malfunction.
- Equipped with a settable overheat protector, to prevent overheating.
- Equipped with an auto-shutdown function for the heater switch upon detection of abnormalities.

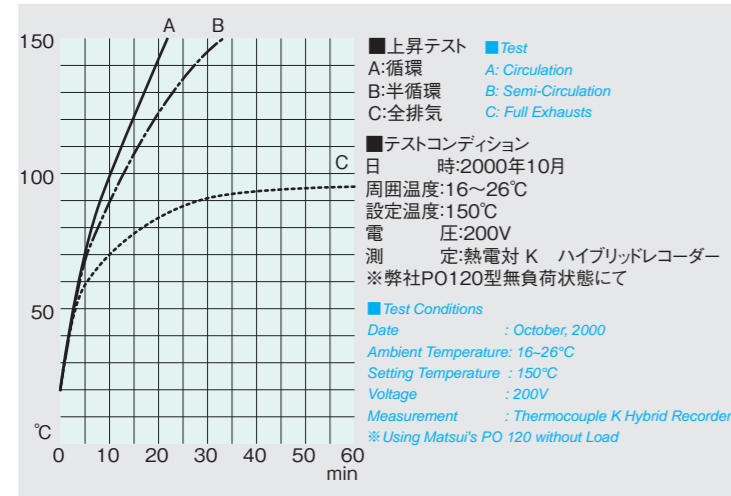
3. Operability

All you have to do is to set the desired temperature. A timer is used to set the running time.



データ Data

温度上昇テストデータ Test Data of Temperature Changes.



樹脂の乾燥条件表(参考) Table of Drying Condition for Resins (Reference)

| 樹脂名 Resin Name | 吸水率(%) Water Absorption | 許容水分(%) Allowable Moisture | 乾燥温度(℃) Drying Temperature | 乾燥時間(h) Drying Time |
|-------------------------------|----------------------------|-------------------------------|-------------------------------|------------------------|
| ポリエチレン Polyethylene | 0.1 | 0.04 | 80 | 2~3 |
| ポリスチレン Polystyrene | 0.03~0.05 | | 80 | 2 |
| ポリカーボネート Polycarbonate | 0.24 | 0.02 | 120 | 5~6 |
| ABS ABS | 0.24 | 0.1以下 0.1 or less | 80 | 2~3 |
| AS AS | 0.2~0.3 | 0.1以下 0.1 or less | 80 | 3 |
| アクリル Acrylic | 0.23 | 0.1以下 0.1 or less | 90 | 3 |
| アセチルセルロース Acetyl cellulose | 2.5~3 | 0.1 | 80 | 2~6 |
| ナイロン Nylon | 0.9~3.3 | 0.15 | 80 | 6~10 |
| FRペット FR pet | 0.13 | 0.02 | 140 | 3~5 |
| ポリアセタール Polyacetal | 0.22 | 0.09 | 80 | 3~4 |

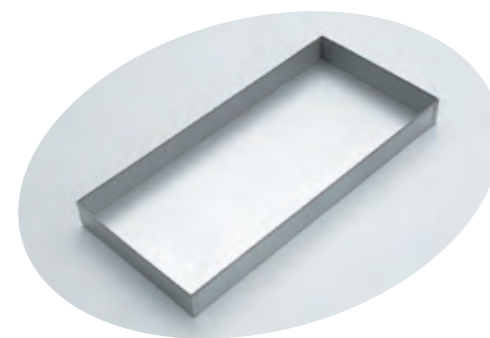
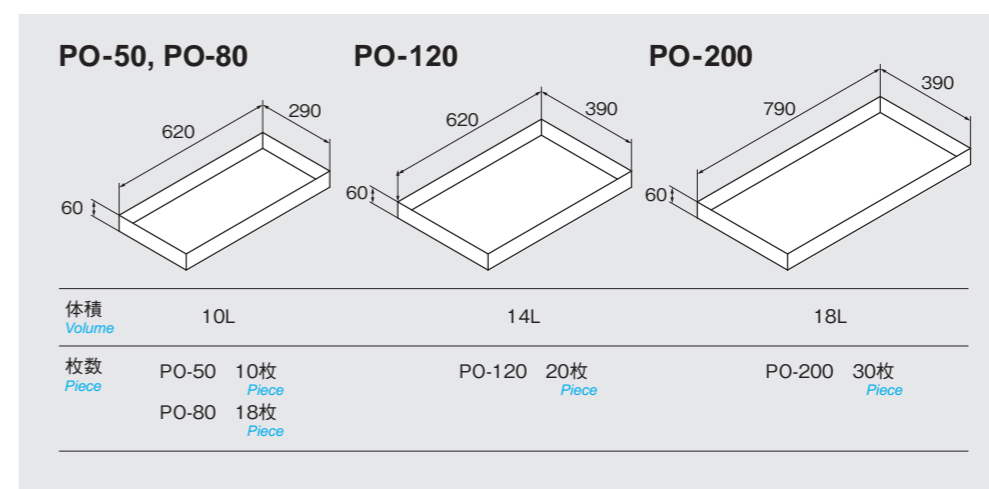
標準仕様 Standard Specifications

| 装置型式 Model | 単位 Unit | PO-50-J | PO-80-J | PO-120-J | PO-200-J | | |
|---|-----------------------|--|-----------------------------------|-------------|---------------|----------------|------|
| 電源 Power Supply | 電圧 Voltage | V | AC200/200-220V 50/60Hz 3φ 3 Phase | | | | |
| | 皮相電力 Apparent Power | 標準 Standard | kVA | 3.8 | 4.2 | 7.0 | 10.0 |
| | | 高温 High Temp. | kVA | 4.2 | 6.8 | 7.9 | 13.0 |
| | ブレーカ Breaker Capacity | 標準 Standard | A | 15 | | 30 | 40 |
| 高温 High Temp. | | A | 20 | 30 | | 50 | |
| 最高使用温度 Max. using Temperature 吸気温度20℃ Intake temperature is 20℃ (高温タイプ) (Hi Temp. Type) | 循環 Circulation | ℃ | ~160(~200) | | | | |
| | 排気 Exhausts | ℃ | ~80(~100) | | | | |
| 材料仕込量 Material Volume | 体積 Volume | kg | 50 | 80 | 120 | 200 | |
| | | L | 83 | 133 | 200 | 333 | |
| 有効内寸法 Inner Dimension | W×D×H | mm | 600×640×530 | 600×640×930 | 800×640×1,200 | 1200×800×1,210 | |
| 材料容器 Material Container | W×D×H | mm | 290×620×60 | | 390×620×60 | 390×790×60 | |
| | 枚数 Piece | | 10 | 18 | 20 | 30 | |
| | 段数 Number of shelves | | 5 | 9 | 10 | | |
| | 材質 Material | | SUS430 | | | | |
| タイマ Timer | | | ウィークリタイマ Weekly Timer | | | | |
| 乾燥最大風量 Maximum Volume of Dry Air | m³/min | 7.2/9 | 10/12 | 17/21 | 22/27 | | |
| 乾燥最大風圧 Maximum Wind Pressure | kPa | 0.14/0.19 | 0.23/0.29 | 0.3/0.4 | 0.48/0.64 | | |
| ヒータ Heater | 容量 Capacity | 標準 Standard | kW | 3 | 3.45 | 6 | 9 |
| | | 高温 High Temp. | kW | 3.45 | 6 | 6.9 | 12 |
| 乾燥 Drying | ブロワ Blower | 出力 Output | kW | 0.2 | 0.2 | 0.4 | 0.75 |
| 外形寸法 Outer Dimension | W | | 840 | | 1,100 | 1,500 | |
| | D | | 840 | | 838 | 998 | |
| | H | | 1,230 | 1,630 | 2,002 | 2,007 | |
| 製品質量 Product Weight | kg | 180 | 250 | 400 | 490 | | |
| 保護回路 Protection Circuit | | 過温、モータ過負荷、逆転防止、ヒータリレー異常検知基盤 Abnormal overheat, Motor thermal trips, Reverse rotation protect, Detecting board for fault in the heater relay | | | | | |
| オプション Options | | 回転灯、漏電ブレーカ Alarm indicator light, Leakage breaker | | | | | |

注:材料仕込量はバレットに換算してのABSバージン嵩密度0.6kg/Lの場合です。 <NOTE>Volume is that of when using ABS virgin materials with bulk density of 0.6kg/L.

PO材料容器(バット)寸法

Material Container (Vat) Dimension



PO-120-J