

MC5(25,55,88)

plas-aid® kanaon®

最高使用温度
Max. temp. **95°C・120°C**



概要

高精度で応答性に優れ、更にコンパクトで多機能に進化したマツイのカナオン

Summary

Compact, accurate and reliability. Further evolved Matsui's KANAON.

ニーズに合わせて選べる2モデル!

Two models that can be selected to suit your needs

MC5 G3

高付加価値モデル

- 週間タイマー標準装備
- 22種類の多機能オプションに対応
- Weekly timer provided as standard
- Supports 22 types of multifunctional options

MC5 G1

コストパフォーマンス 追及モデル

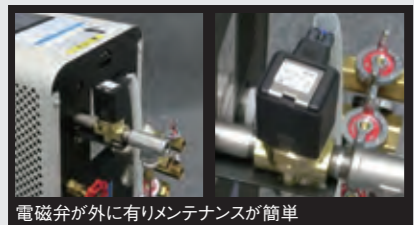
- 新たに7つの標準機能追加
- 13種類の標準的オプションに対応
- 7 new standard functions added
- Supports 13 types of standard options

メンテナンス性抜群

Maintenance preeminent

電磁弁のメンテナンスが簡単

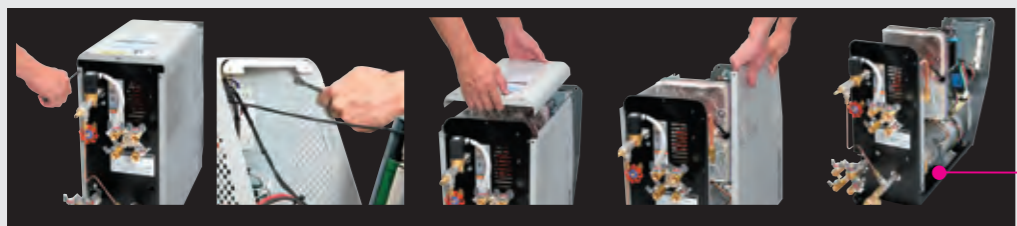
Maintenance of the solenoid valve is simple



電磁弁が外に有リメンテナンスが簡単
Easy maintenance of the solenoid valve as it is installed outside the housing.

外装板の脱着が簡単

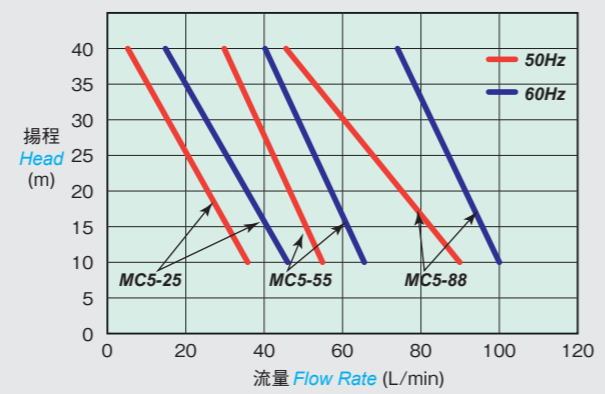
Easy dismantling of the housing



メカシール受けパン (液漏れ対策のパン付)
Catch pan for mechanical seal (with a pan for anti-dripping measures)

世界No1機種の中でもハイレベルを求めるユーザーをターゲットに、ディスコネクトスイッチを標準搭載して安全性にも考慮しました。
To target the users who want a high-level in the world No1 models, a disconnect switch is equipped as a standard feature for safety.

ポンプ性能曲線 Pump Performance Curve



標準仕様 Standard Specifications

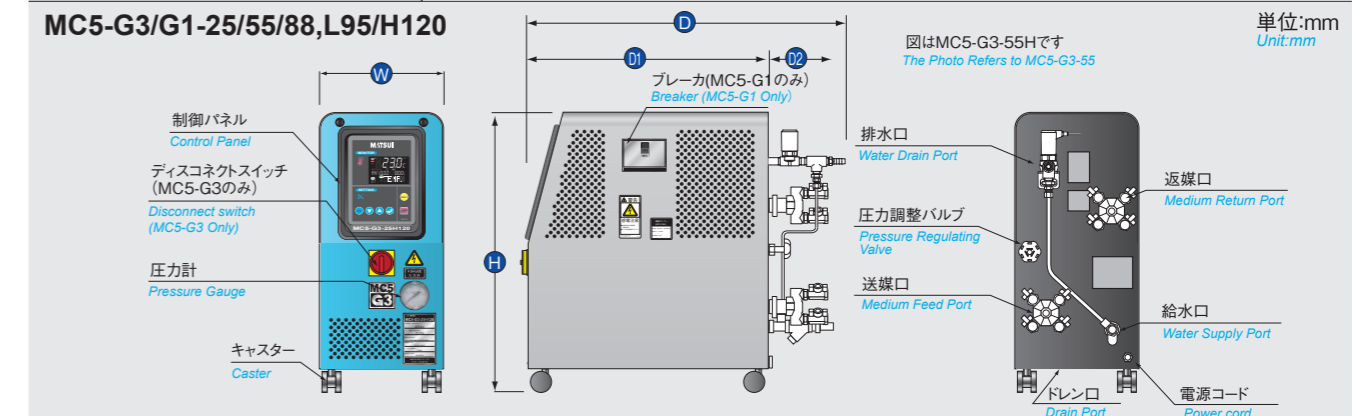
装置型式 Model	単位 Unit	MC5-G3/G1-L95			MC5-G3/G1-H120				
		MC5-G3-25L95	MC5-G3-55L95	MC5-G3-88L95	MC5-G3-25H120	MC5-G3-55H120	MC5-G3-88H120		
電源 Power Supply	電圧 Voltage	AC200/200-220V 50/60Hz 3φ 3 Phase							
	皮相電力 Apparent Power	kVA	5.5	8.0	11.8	5.5	8.0	11.8	
	ブレーカ Breaker Capacity	A	20	30	40	20	30	40	
給水 Water Supply	流量 Flow Rate	L/min	5.0L/min(0.1MPa)~7.0L/min(0.1MPa)	9.0L/min(0.3MPa)~9.0L/min(0.2MPa)	10.0/min(0.2MPa)~12.0L/min(0.2MPa)	12.0L/min(0.3MPa)	15.0L/min(0.3MPa)		
	圧力 Pressure	MPa	9.0L/min(0.3MPa) 11.0L/min(0.3MPa) 14.0L/min(0.3MPa)	11.0L/min(0.3MPa)	12.0L/min(0.3MPa)	15.0L/min(0.3MPa)			
媒体 Medium		清水(軟水) Clean Water (Soft Water)							
使用温度範囲 Operating Temperature Range	°C	給水温度 Water Supply Temperature +10~95 *1			給水温度 Water Supply Temperature +10~120 *2				
ヒータ Heater	容量 Capacity	kW	4	6	9	4	6	9	
	制御回路 Heater control Circuit		SSR(無接点リレー) (Non-contact relay)						
	ボックス体積 Box Volume	L	1.5	2.0	2.6	1.5	2.0	2.6	
ポンプ Pump	形式 Type		カスケードポンプ Cascade Pump (メカニカルシール) Mechanical Seal Type						
	吐出量と揚程 Flow Rate & Head		ポンプ性能曲線参照 Refer to the Pump Performance Curve						
	最大流量 Maximum Flow Rate	50Hz	L/min	35	55	90	35	55	90
		60Hz	L/min	45	65	100	45	65	100
出力 Output	50/60Hz	kW	0.3	0.6	1.0	0.3	0.6	1.0	
		10°C	kW	2.4/3.3	2.9/4.1	3.6/4.9	2.4/3.3	2.9/4.1	3.6/4.9
		30°C	kW	7.2/9.8	8.6/12.4	10.7/14.7	7.2/9.8	8.6/12.4	10.7/14.7
冷却能力 Cooling Capacity	媒体温度と冷却水入口温度差 Medium temperature and the cooling water inlet temperature difference	60°C	kW	14.5/19.6	17.2/24.7	21.4/29.5	14.5/19.6	17.2/24.7	21.4/29.5
		冷却方式 Cooling Method		直接冷却 Direct Cooling					
		水位検知器 Water Level Detector *3		電極センサ Electrode Sensor					
温度センサ Temperature sensor		K							
製品質量 Product Weight	kg	40	50	60	40	50	60		

*1 媒体温度85°C~95°Cでご使用の場合、排水圧力は0.03~0.1MPaが必要です。
The drain pressure between 0.03~0.1MPa is necessary when you use this product at the medium temperature range between 85~95°C.
*2 媒体温度100°C~120°Cでご使用の場合、給水圧力は0.2~0.3MPaが必要です。
The drain pressure between 0.2~0.3MPa is necessary when you use this product at the medium temperature range between 100~120°C.

給水圧力のめやす Standard for Water Supply Pressure			
設定温度 Preset temperature	°C	100以下	110 120
給水圧力 Water supply pressure	MPa	0.1~0.2	0.2~0.3

外形寸法 Outer Dimension

装置型式 Model	MC5-G3/G1-25L95/H120	MC5-G3/G1-55L95/H120	MC5-G3/G1-88L95/H120
給水口 Water Supply Port	φ10.5-3/8B ホースニップル+ストレーナ Hose nipple + strainer		
排水口 Water Drain Port	φ10.5-3/8B ホースニップル Hose nipple		
送煤口 Medium Feed Port	3/8B×2 ボールバルブ Ball valve	3/8B×4 ボールバルブ Ball valve	3/8B×6 ボールバルブ Ball valve
返煤口 Medium Return Port	3/8B×2 ボールバルブ Ball valve	3/8B×4 ボールバルブ Ball valve	3/8B×6 ボールバルブ Ball valve
ドレン口 Drain Port	1/4B Purge		



装置型式 Model	単位 Unit	MC5-G3			MC5-G1			
		-25L95 (H120)	-55L95 (H120)	-88L95 (H120)	-25L95 (H120)	-55L95 (H120)	-88L95 (H120)	
外形寸法 Outer Dimension	W	mm	232	232	232	232	232	
	D	mm	681*(691*)	730*(736*)	790*(796*)	648(658)	697(703)	757(768)
	D1	mm	483*	533*	593*	450	500	560
	D2	mm	198(208)	197(203)	197(203)	198(208)	197(203)	197(208)
	H	mm	524	564	674	524	564	674

* 数値にはディスコネクトスイッチ高さ(33mm)が含まれます。 * The dimension value includes disconnect switch height (33mm).