

使用温度
Operating temp.

~160℃(200℃)

(高温タイプ) (High Temp. Type)



PO-120-J

概要

POはバッチ式の10~30の容器(バット)付きの箱型乾燥機です。樹脂成型品のアニールにも適しています。

特長

1.信頼性

水平方向に熱風が循環する合理的な設計とPID制御で設定温度を保ちます。

2.安全性

- シャントコイル付ブレーカを標準装備した事で、異常時の電源遮断。
- 過温防止器(液膨張式)を標準装備した事で、希望温度による安全遮断。
- ヒータ開閉器接点溶着検知器を標準装備した事で、ヒータ開閉器の異常を検知し、電源遮断。

3.操作性

温度調節器を希望温度にセットするだけでOKです。
タイマの併用により始動時間を任意に設定できます。

Summary

PO is a tray dryer of 10 to 30 batch-type containers(vat). It can also be used for annealing of resin molding.

Features

1. Reliability

Maintains the set temperature by circulating hot air, and PID controls.

2. Safety

- A built-in shunt-coil breaker shuts down the unit in the event of a malfunction.
- Equipped with a settable overheat protector, to prevent overheating.
- Equipped with an auto-shutdown function for the heater switch upon detection of abnormalities.

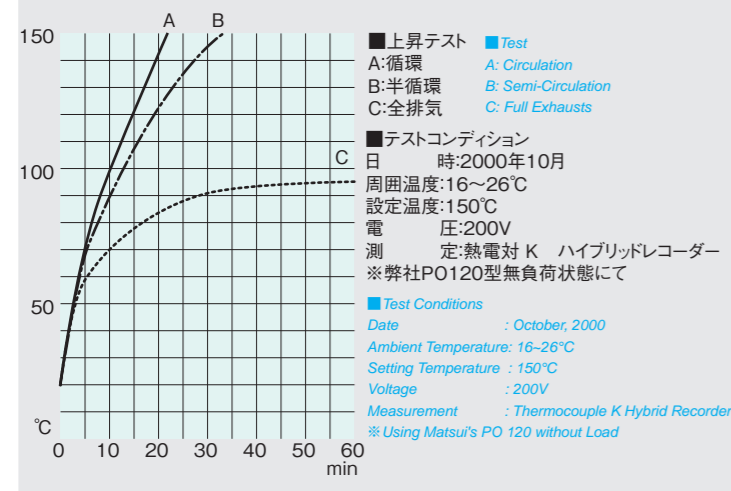
3. Operability

All you have to do is to set the desired temperature. A timer is used to set the running time.



データ Data

温度上昇テストデータ Test Data of Temperature Changes.



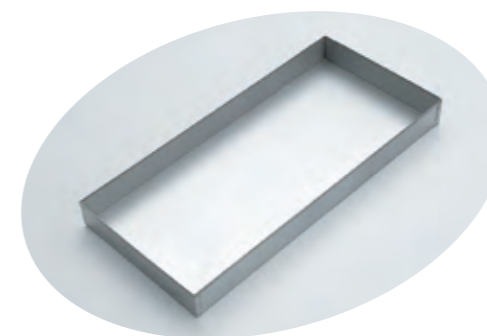
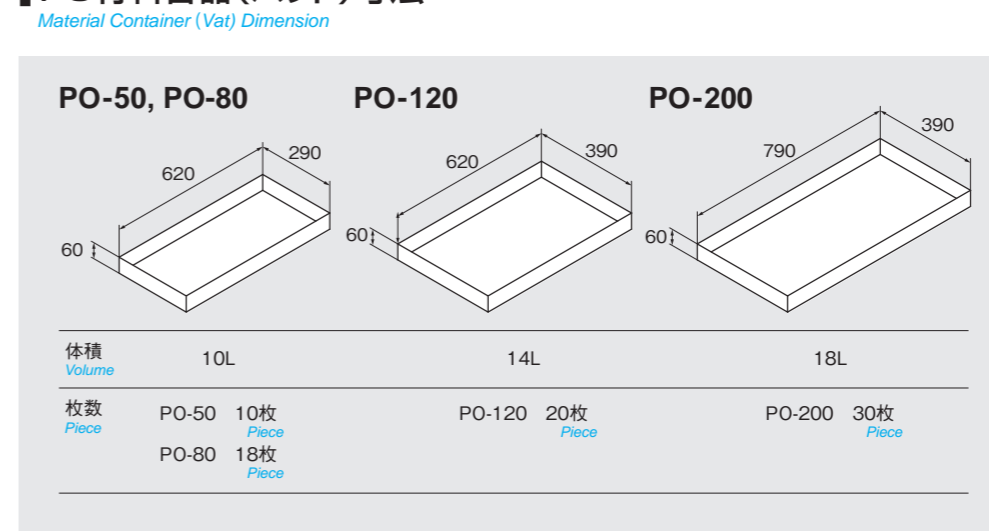
樹脂の乾燥条件表(参考) Table of Drying Condition for Resins (Reference)

樹脂名 Resin Name	吸水率(%) Water Absorption	許容水分(%) Allowable Moisture	乾燥温度(℃) Drying Temperature	乾燥時間(h) Drying Time
ポリエチレン Polyethylene	0.1	0.04	80	2~3
ポリスチレン Polystyrene	0.03~0.05		80	2
ポリカーボネート Polycarbonate	0.24	0.02	120	5~6
ABS ABS	0.24	0.1以下 0.1 or less	80	2~3
AS AS	0.2~0.3	0.1以下 0.1 or less	80	3
アクリル Acrylic	0.23	0.1以下 0.1 or less	90	3
アセチルセルロース Acetyl cellulose	2.5~3	0.1	80	2~6
ナイロン Nylon	0.9~3.3	0.15	80	6~10
FRペット FR pet	0.13	0.02	140	3~5
ポリアセタール Polyacetal	0.22	0.09	80	3~4

標準仕様 Standard Specifications

装置型式 Model	単位 Unit	PO-50-J	PO-80-J	PO-120-J	PO-200-J		
電源 Power Supply	電圧 Voltage	V	AC200/200-220V 50/60Hz 3φ 3 Phase				
	皮相電力 Apparent Power	標準 Standard	kVA	3.8	4.2	7.0	10.0
		高温 High Temp.	kVA	4.2	6.8	7.9	13.0
	ブレーカ Breaker Capacity	標準 Standard	A	15		30	40
高温 High Temp.		A	20	30		50	
最高使用温度 Max. using Temperature 吸気温度20℃ Intake temperature is 20℃ (高温タイプ) (Hi Temp. Type)	循環 Circulation	℃	~160(~200)				
	排気 Exhausts	℃	~80(~100)				
材料仕込量 Material Volume	体積 Volume	kg	50	80	120	200	
		L	83	133	200	333	
有効内寸法 Inner Dimension	W×D×H	mm	600×640×530	600×640×930	800×640×1,200	1200×800×1,210	
材料容器 Material Container	W×D×H	mm	290×620×60		390×620×60	390×790×60	
	枚数 Piece		10	18	20	30	
	段数 Number of shelves		5	9	10		
	材質 Material		SUS430				
タイマ Timer			ウィークリタイマ Weekly Timer				
乾燥最大風量 Maximum Volume of Dry Air	m³/min	7.2/9	10/12	17/21	22/27		
乾燥最大風圧 Maximum Wind Pressure	kPa	0.14/0.19	0.23/0.29	0.3/0.4	0.48/0.64		
ヒータ Heater	容量 Capacity	標準 Standard	kW	3	3.45	6	9
		高温 High Temp.	kW	3.45	6	6.9	12
乾燥 Drying	ブロワ Blower	出力 Output	kW	0.2	0.2	0.4	0.75
外形寸法 Outer Dimension	W		840		1,100	1,500	
	D		840		838	998	
	H		1,230	1,630	2,002	2,007	
製品質量 Product Weight	kg	180	250	400	490		
保護回路 Protection Circuit		過温、モータ過負荷、逆転防止、ヒータリレー異常検知基盤 Abnormal overheat, Motor thermal trips, Reverse rotation protect, Detecting board for fault in the heater relay					
オプション Options		回転灯、漏電ブレーカ Alarm indicator light, Leakage breaker					

注:材料仕込量はバレットに換算してのABSバーজন嵩密度0.6kg/Lの場合です。 <NOTE>Volume is that of when using ABS virgin materials with bulk density of 0.6kg/L.

PO材料容器(バット)寸法
Material Container (Vat) Dimension

PO-120-J