

## 7 コンタミトラブルの解消

消費資源CUT

生産量UP

成形品の内部検査を非破壊で

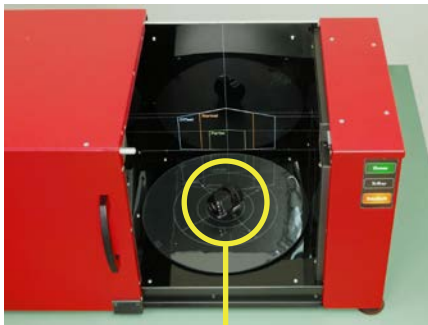
付加価値UP

成形品内の異物に加え、ボイド、ウエルド部の状態、発泡状態など、成形品内部を自在にどこでも確認できます！

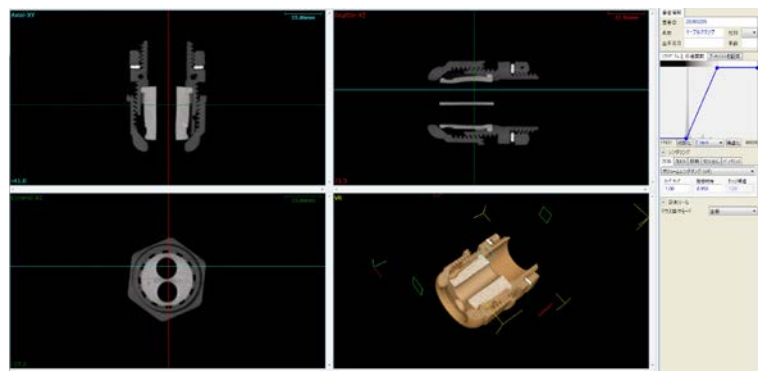
### 産業用 X 線 CT

#### 概要

成形品の断面を、縦・横・斜め自在に 3D で観測できる非破壊検査装置です。医療現場で使われている CT 技術をそのままに、小型化、低価格化を実現。これまで工業試験場や検査代行機関へ依頼していた CT 検査が、自社内で実施可能となります。



[ NAOMi-CT100 ]



#### 特長

- 小型なので、電源（AC100V）のある室内ならどこにでも設置可能
- 簡単撮影60秒（CT：Mサイズパネルの場合）
- X線作業主任者資格不要 ※
- 工業製品、食品関係から日用品まで様々な用途に使用できます

※設置場所を管轄する労働基準監督署へ、設置届けを提出する必要があります。

