

## 3 缩短成型周期

消耗资源CUT

生产量UP

引进急冷急热变模温系统前

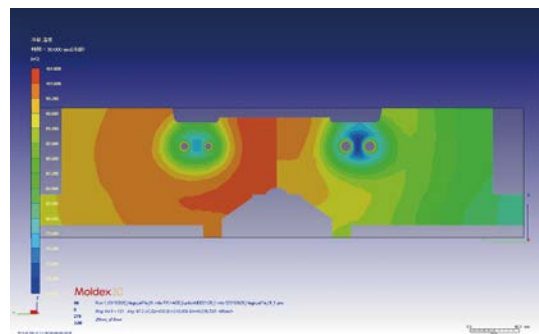
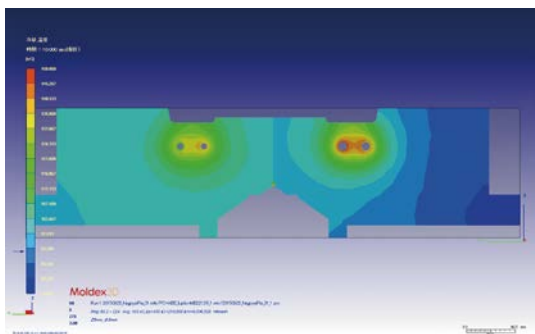
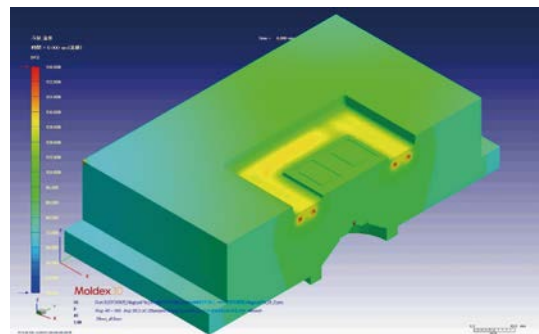
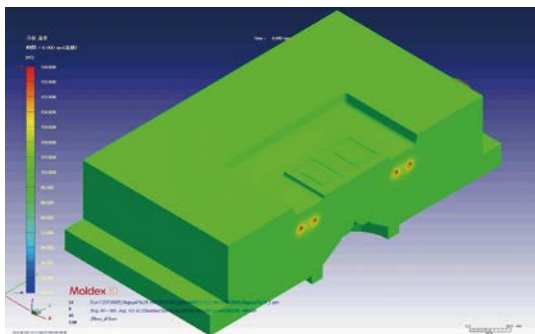
附加价值UP

如何设计模具水管可以取得更佳效果？  
在实际生产前尝试验证其适用性！

## 树脂流动分析服务

### 概要

模拟注塑成型工序，将树脂的流动和温度分布可视化，并提出问题点和改善方案。还可以在引进急冷急热变模温系统前，确认大致的周期。



### 特长

- 可以在生产模具前确认其效果。
- 可以确认周期，因此能事先掌握成本效益。※
- 无需任何操作，只需提供模具图纸和成型相关信息。  
(数据输入和设置等由本公司完成)

※这是一个大致的周期，仅供参考。

